

**ПРИМОРЬЕ
ЗА ЗДОРОВЬЕ!**

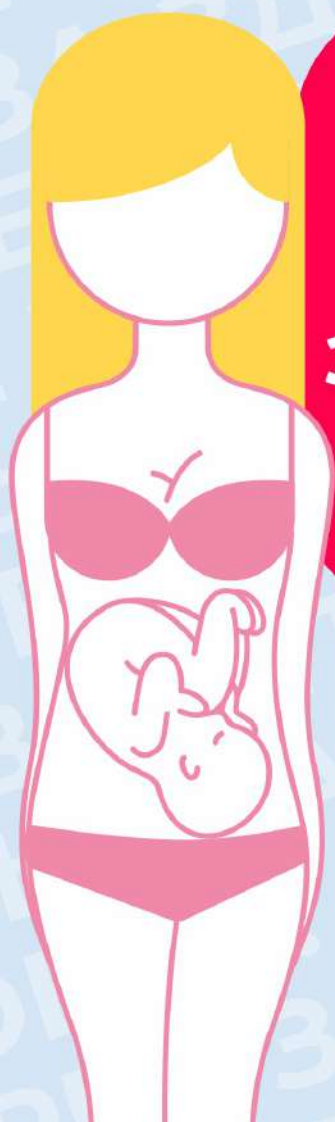
НАЦИОНАЛЬНЫЕ
ПРОЕКТЫ
РОССИИ
ПО РЕШЕНИЮ
ПРЕЗИДЕНТА



1/7



**Ответственное
отношение к
репродуктивному
здоровью и здоровой
беременности
исключает:**



**ПРИМОРЬЕ
ЗА ЗДОРОВЬЕ!**

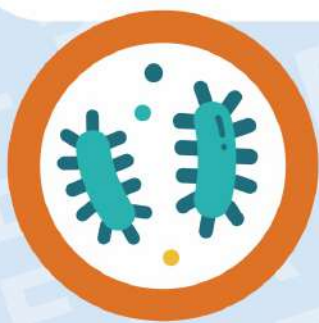


2/7



Инфекции, передаваемые половым путем

Инфекции, передаваемые половым путем приводят к **хроническим** заболеваниям женских половых органов, затрудняющих возникновение и развитие беременности, течение родов. Возбудители некоторых инфекций оказывают **повреждающее** воздействие на половые клетки, увеличивая риск рождения детей с различными **аномалиями.**



**ПРИМОРЬЕ
ЗА ЗДОРОВЬЕ!**



3/7



Алкоголь

Продукт метаболизма алкоголя — **ацетальдегид** — способен **повреждать ДНК** и увеличивать частоту **мутаций** в половых клетках, что может привести к рождению ребенка с различными **физическими дефектами**. Даже однократное употребление спиртных напитков и наркотиков оказывает повреждающее действие на половую клетку, готовую к оплодотворению.



**ПРИМОРЬЕ
ЗА ЗДОРОВЬЕ!**

НАЦИОНАЛЬНЫЕ
ПРОЕКТЫ
РОССИИ
ПО РЕШЕНИЮ
ПРЕЗИДЕНТА



4/7



Курение

- Курение у молодых женщин сопоставимо с **удалением одного яичника**. Содержащиеся в табачном дыме вещества снижают уровень женских половых гормонов в крови, что приводит:
- к формированию **незрелых яйцеклеток**, неспособных дать начало новой жизни;
- недостаточной **подготовке матки** к вынашиванию плода;
- нарушению** менструального цикла.



У курящих женщин шанс забеременеть на 10-40% ниже, риск бесплодия в 2 раза выше, чем у некурящих.

**ПРИМОРЬЕ
ЗА ЗДОРОВЬЕ!**

НАЦИОНАЛЬНЫЕ
ПРОЕКТЫ
РОССИИ
ПО РЕШЕНИЮ
ПРЕЗИДЕНТА



5/7



Аборты

Через год после искусственного аборта у 15% женщин, а через 3-5 лет у каждой второй - обнаруживаются **нарушения в репродуктивной системе.**



**ПРИМОРЬЕ
ЗА ЗДОРОВЬЕ!**

НАЦИОНАЛЬНЫЕ
ПРОЕКТЫ
РОССИИ
ПО РЕШЕНИЮ
ПРЕЗИДЕНТА

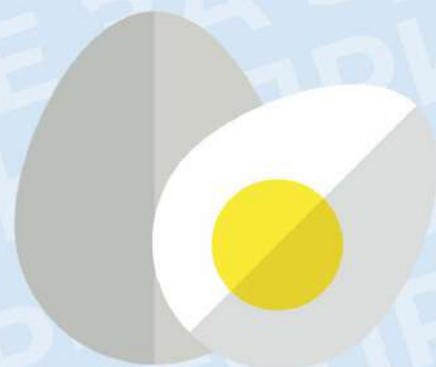
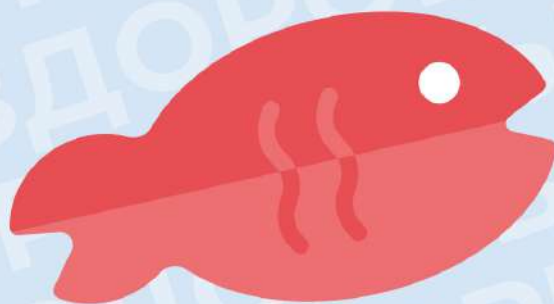


6/7



Нерациональное питание

Низкое содержание жиров в пище в течение 2-3 месяцев приводит к снижению уровня половых гормонов и нарушению менструального цикла. Рацион питания с калорийностью ниже 1000 калорий в течение месяца и более может привести к **обратному развитию репродуктивных органов** вплоть до необратимых последствий.



**ПРИМОРЬЕ
ЗА ЗДОРОВЬЕ!**

НАЦИОНАЛЬНЫЕ
ПРОЕКТЫ
РОССИИ
ПО РЕШЕНИЮ
ПРЕЗИДЕНТА



7/7



Гиподинамия

Гиподинамия способствует **застойным** явлениям в органах малого таза, что повышает риск развития воспалительных заболеваний женских половых органов. Длительные статические позы приводят к снижению выработки половых гормонов, **задерживают рост яичников и в целом половое развитие.**

